

げんきいっぱい



うちのひととよんでね

ご入学・ご進級おめでとうございます。かわいい1年生をむかえて新学期がはじまりました。これからの1年間をげんきいっばいでスタートしましょう。今年度、みなさんが毎日げんきに楽しく学校生活がおくれるようにお手伝いをします養護教諭の浅川恭子です。5年前に高田小に勤務していたので、6年生のみなさんは覚えていてくれるかな？「ほけんだより」では、ほけんに関するいろいろな行事や体の健康についておしらせしていきます。うちのひとといっしょによんでください。

けんこうしんだん 健康診断がはじまります！！

どんなことをしらべるのかな？



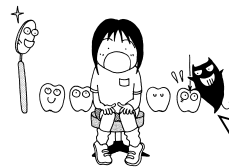
身体計測では...
どのくらい大きくなったかな？
バランスよく成長しているかな？



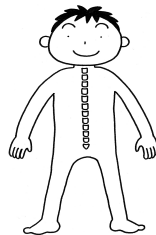
聴力検査では...
おとやこえが聞こえているかな？



視力検査では...
ものや文字がはっきり見えるかな？



歯科検診では...
むし歯や歯肉炎になっていないかな？
歯並びは大丈夫かな？



内科検診では...
心臓の音や背骨、皮膚
四肢の状態はどうかかな？

ほけんしつはこんなところですよ

保健室を使う時のマナー
帰る時も先生に声をかけてね

- さわがない
- 使ったものはかたづける
- 記録をつける
- 用具はたいせつにあつかう
- よごしたら先生に知らせる
- かかってに薬や器具にさわらない

どんなときはほけんしつへ
たんにんのせんせいにもれんらくしてね

- けがをした
- きぶんがわるくなったはきそう
- いたいところがある
- からだのことでしりたいことがある
- なやんでいることがある

おうちの方へ


新型コロナウイルス感染症の感染予防のために、ぜひ、お子様の朝の健康観察をお願いいたします。
毎朝、必ず体温を測って、「健康観察記録カード」に記入後、学校に持たせてください。必ず保護者の方が記入をしてください。体調が悪いときは、無理な登校は控えていただきたいと思います。発熱や咳などの症状がある場合は、必ず、かかりつけ医か県受診・相談センター（0570-082-820）に相談をしてください。高田小では、石けんでの手洗い・マスクをつける・密をさける・規則正しい生活を送る。以上の4つについて、児童に指導をして、学校生活でも実践をしています。
お家でも、ぜひ、お子様と一緒に確認をお願いいたします。

4月

健康診断の予定

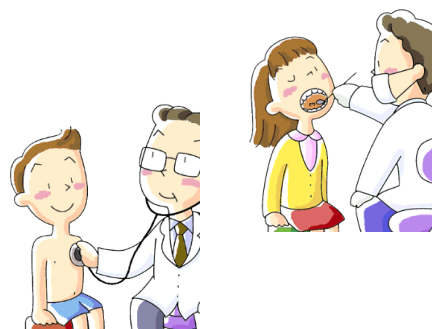
8日(金)	発育測定（全校）
11日(月)	聴力検診（1. 2. 3. 5年）
12日(火)	尿検査①（全校）
13日(水)	歯科検診（4. 5. 6年）
14日(木)	視力検査（全学年）
15日(金)	耳鼻科検診（4年）
20日(水)	歯科検診（1. 2. 3年）
27日(水)	尿検査②（12日未提出者・該当者） 眼科検診（4年）

お願い

- ★発育測定の服装は、半袖・短パンです。
- ★髪の毛を頭の上でしばってこないでください。
- ★眼鏡を使用している人は眼鏡をもってきてください。
- ★聴力検査の前日には、耳あかをとおいてください。
- ◎健康診断の結果、専門医の受診が必要な場合は「受診のおすすめ」でお知らせしますので、早めの受診をお願いいたします。
- ◎その他の結果については、夏休み前に一覧でお知らせします。

☆学校医の先生方を紹介します

内科	竹部 兼太郎 先生（たけべ医院）
歯科	北原 秀昭 先生（きたはら歯科医院）
薬剤師	平井 貴志 先生（アミヤ薬局）
耳鼻科	細谷 睦 先生（細谷医院）
眼科	宮本 孝文 先生（明瞳眼科クリニック）



☆保健調査票の記入について（1年～6年生）

- ・連絡先の変更がある場合は二重線をひいて訂正してください。
- ・内科、アレルギー、耳鼻科、歯科の質問項目の該当するところに○印、該当なしにはし印をつけてください。
- *1年生は入学前に提出をしていただいておりますが、再度お渡ししますので、記入漏れがないか確認をお願いいたします。
- *今年度から、封筒の保護者印欄がチェック欄に変わりました。チェックをお願いいたします。お忙しいところ申し訳ありませんが**11日(月)までに提出をお願いいたします。**

